

# KRALOVŠE VRHNIKA

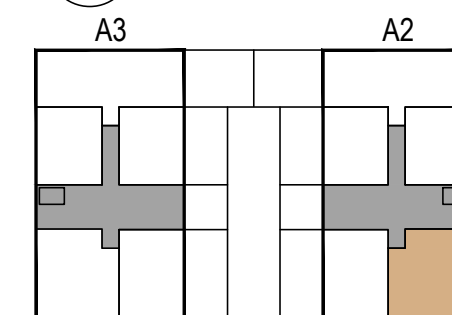
ŠT. DELA STAVBE 4

LAMELA A2 - STANOVANJE 4

1. NADSTROPJE

M=1:50 0 100 200cm

sever



predsoba	10.2m <sup>2</sup>
kopalnica	7.2m <sup>2</sup>
WC	4.8m <sup>2</sup>
spalnica	13.8m <sup>2</sup>
soba	9.4m <sup>2</sup>
dnevna soba in kuhinja	29.2m <sup>2</sup>
<b>Skupaj</b>	<b>74.6m<sup>2</sup></b>

loža	7.1m <sup>2</sup>
<b>Skupaj</b>	<b>81.7m<sup>2</sup></b>

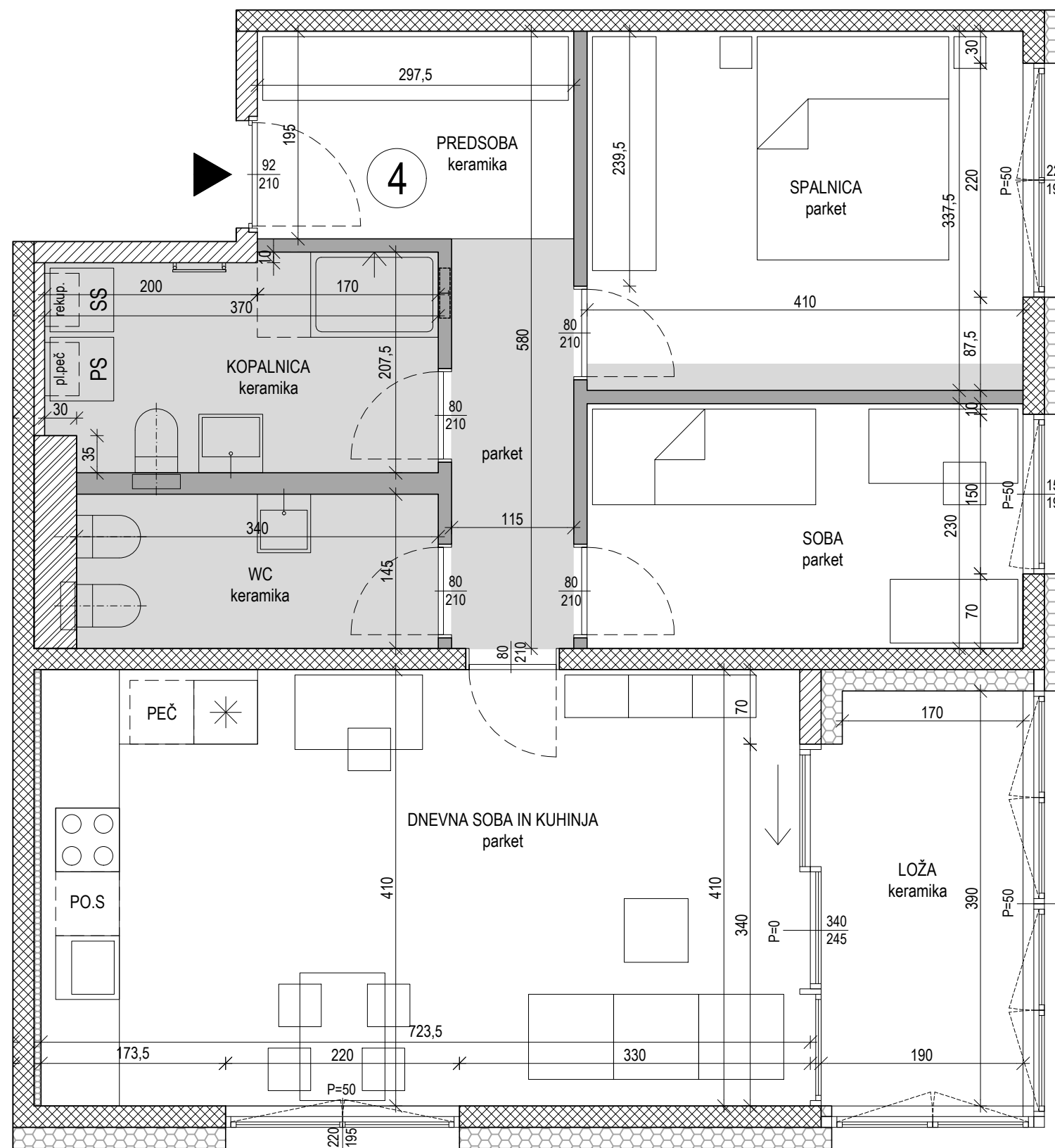
shramba	5.8m <sup>2</sup>
<b>Skupaj</b>	<b>87.5m<sup>2</sup></b>

## LEGENDA:

- armiran beton
- opečna stena / obzidava
- mavčno kartonske predelne stene
- toplotna izolacija fasade
- inštalacijska vertikala
- spuščeni strop
- lokacija el. radiatorja
- omarica talnega gretja

## PRODAJNO PREDSTAVITVENI KATALOG

investitor in prodajalec:  
**SGP GRADITELJ D.D.**  
 Maistrova 7, 1241 Kamnik  
 01 831 88 00, 051 655 600  
[www.kralovsevrhnika.si](http://www.kralovsevrhnika.si), [www.sgp-graditelj.si](http://www.sgp-graditelj.si)



### OPOMBA:

Kote so informativne. Dejansko izvedene dimenzije se zaradi razlike med modularno in dejansko mero materialov, nanosenih ometov in oblog ter dovoljenih odstopanj pri natančnosti izvedbe, lahko razlikujejo za nekaj cm, zaradi česar prodajalec ne prevzema nobenih posledic in odgovornosti.