

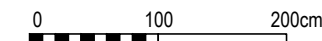
# KRALOVŠE VRHNIKA

ŠT. DELA STAVBE 30

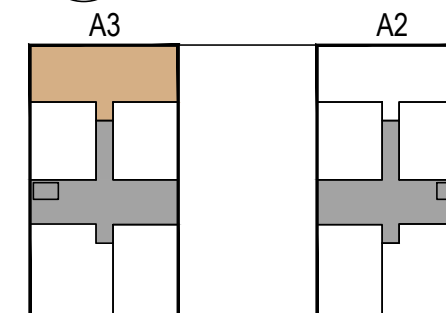
LAMELA A3 - STANOVANJE 12

3. NADSTROPJE

M=1:65



sever



predsoba	14.0m <sup>2</sup>
WC	3.2m <sup>2</sup>
kopalnica	7.0m <sup>2</sup>
spalnica	14.0m <sup>2</sup>
soba 1	9.8m <sup>2</sup>
soba 2	8.4m <sup>2</sup>
dnevna soba in kuhinja	35.8m <sup>2</sup>
	92.2m <sup>2</sup>

loža	7.3m <sup>2</sup>
	99.5m <sup>2</sup>

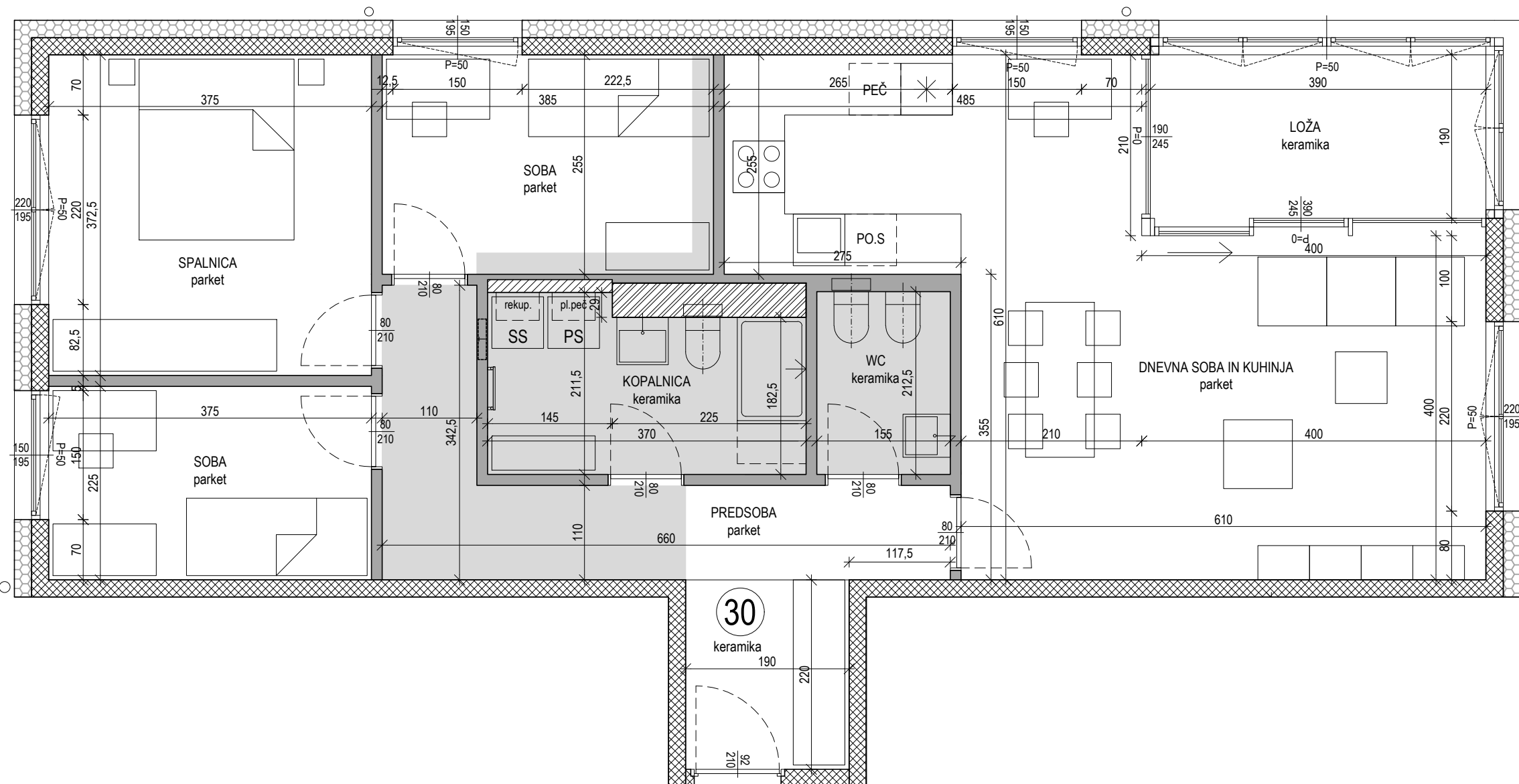
shramba	6.7m <sup>2</sup>
	106.2m <sup>2</sup>

## LEGENDA:

	armiran beton
	opečna stena / obzidava
	mavčno kartonske predelne stene
	toplotna izolacija fasade
	inštalacijska vertikala
	spuščeni strop
	lokacija el. radiatorja
	omarica talnega greinja

## PRODAJNO PREDSTAVITVENI KATALOG

investitor in prodajalec:  
**SGP GRADITELJ D.D.**  
 Maistrova 7, 1241 Kamnik  
 01 831 88 00, 051 655 600  
[www.kralovsevrhnika.si](http://www.kralovsevrhnika.si), [www.sgp-graditelj.si](http://www.sgp-graditelj.si)



### OPOMBA:

Kote so informativne. Dejansko izvedene dimenzije se zaradi razlike med modularno in dejansko mero materialov, nanosenih ometov in oblog ter dovoljenih odstopanj pri natančnosti izvedbe, lahko razlikujejo za nekaj cm, zaradi česar prodajalec ne prevzema nobenih posledic in odgovornosti.