

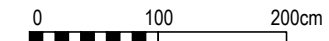
# KRALOVŠE VRHNIKA

ŠT. DELA STAVBE 17

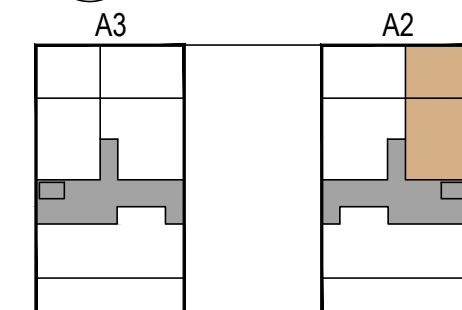
LAMELA A2 - STANOVANJE 17

TERASNA ETAŽA

M=1:65



sever



predsoba	6.6m <sup>2</sup>
kopalnica	6.6m <sup>2</sup>
spalnica	13.8m <sup>2</sup>
dnevna soba in kuhinja	34.1m <sup>2</sup>
<b>61.1m<sup>2</sup></b>	

terasa	41.8m <sup>2</sup>
<b>102.9m<sup>2</sup></b>	

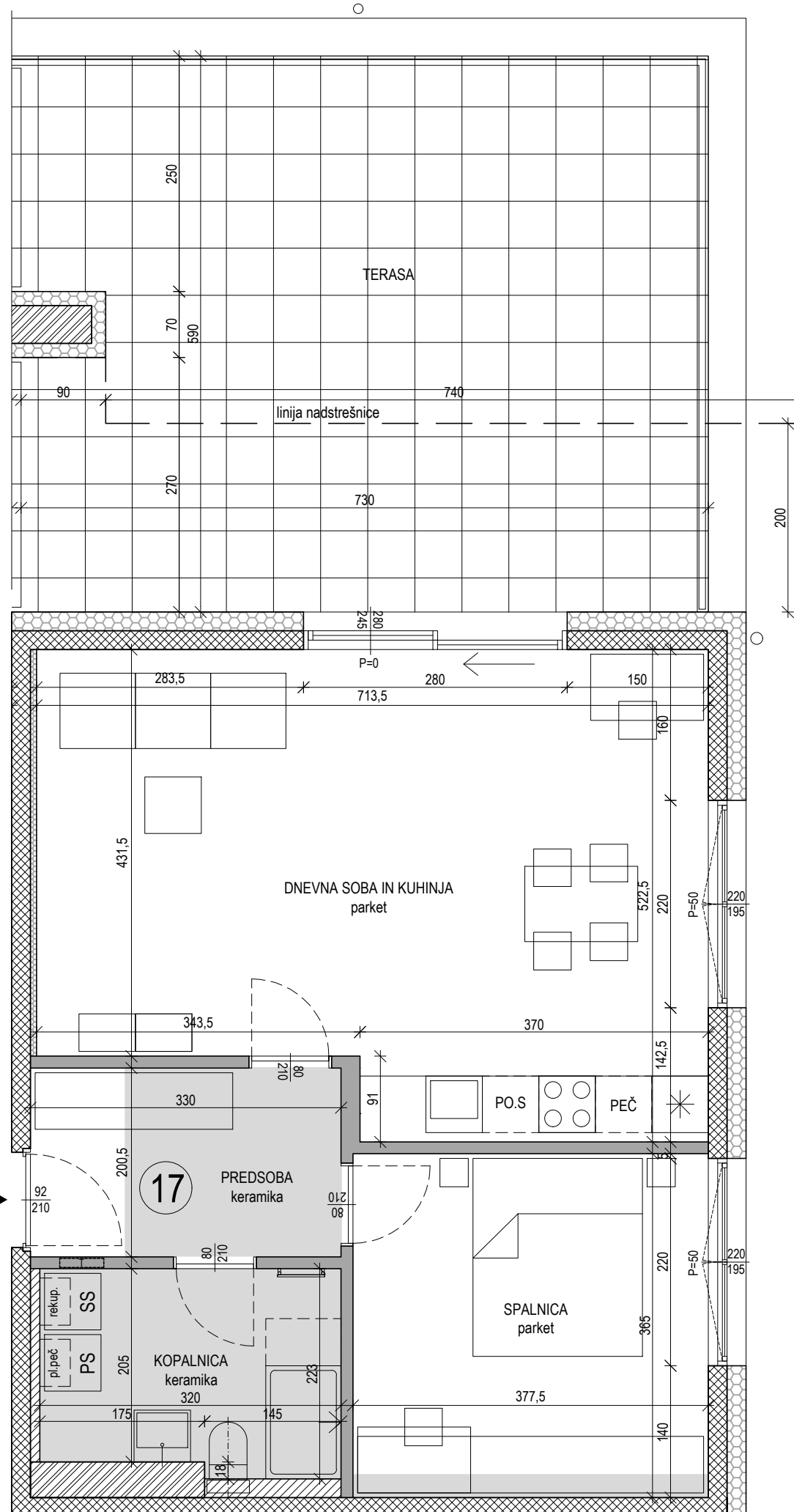
shramba	4.6m <sup>2</sup>
<b>107.5m<sup>2</sup></b>	

## LEGENDA:

- armiran beton
- opečna stena / obzidava
- mavčno kartonske predelne stene
- toplotna izolacija fasade
- inštalacijska vertikala
- spuščeni strop
- lokacija el. radiatorja
- omarica talnega gretja

## PRODAJNO PREDSTAVITVENI KATALOG

investitor in prodajalec:  
**SGP GRADITELJ D.D.**  
 Maistrova 7, 1241 Kamnik  
 01 831 88 00, 051 655 600  
[www.kralovsevrhnika.si](http://www.kralovsevrhnika.si), [www.sgp-graditelj.si](http://www.sgp-graditelj.si)



### OPOMBA:

Kote so informativne. Dejansko izvedene dimenzije se zaradi razlike med modularno in dejansko mero materialov, nanesenih ometov in oblog ter dovoljenih odstopanj pri natančnosti izvedbe, lahko razlikujejo za nekaj cm, zaradi česar prodajalec ne prevzema nobenih posledic in odgovornosti.